

KeyScan Update 5.00

Folgende Neuerungen bringt das KeyScan Update auf Version 5.00 vom Juni 2020.

1. Schreiben im PDF Format

Erstellen Sie beliebige Schreiben im DIN 5008 Format direkt aus KeyScan heraus. Über die bereits integrierten Textbausteine, sowie Freitextfelder können diese Schreiben beliebig angepasst werden.

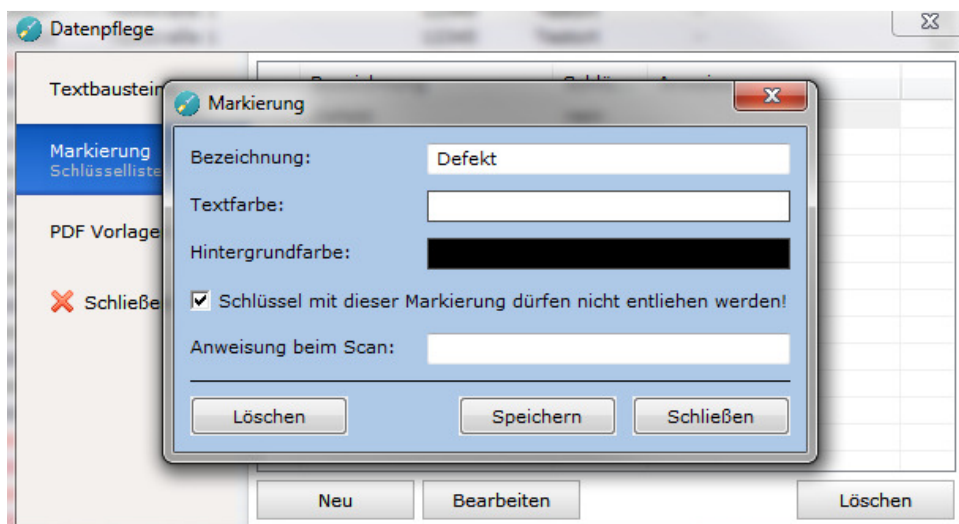
Alle Textfelder lassen sich mit Platzhaltern ausfüllen, die bei der Erstellung eines Schreibens mit den entsprechend verknüpften Daten ausgefüllt werden.

Durch die Erweiterung der Textbausteine um die Darstellung von Grafiken (siehe unten), lassen sich die Schreiben an Ihr Unternehmen anpassen.

Details sowie ein Anwendungsbeispiel können Sie der entsprechenden Anleitung unter www.keyscan.me/anleitungen entnehmen.

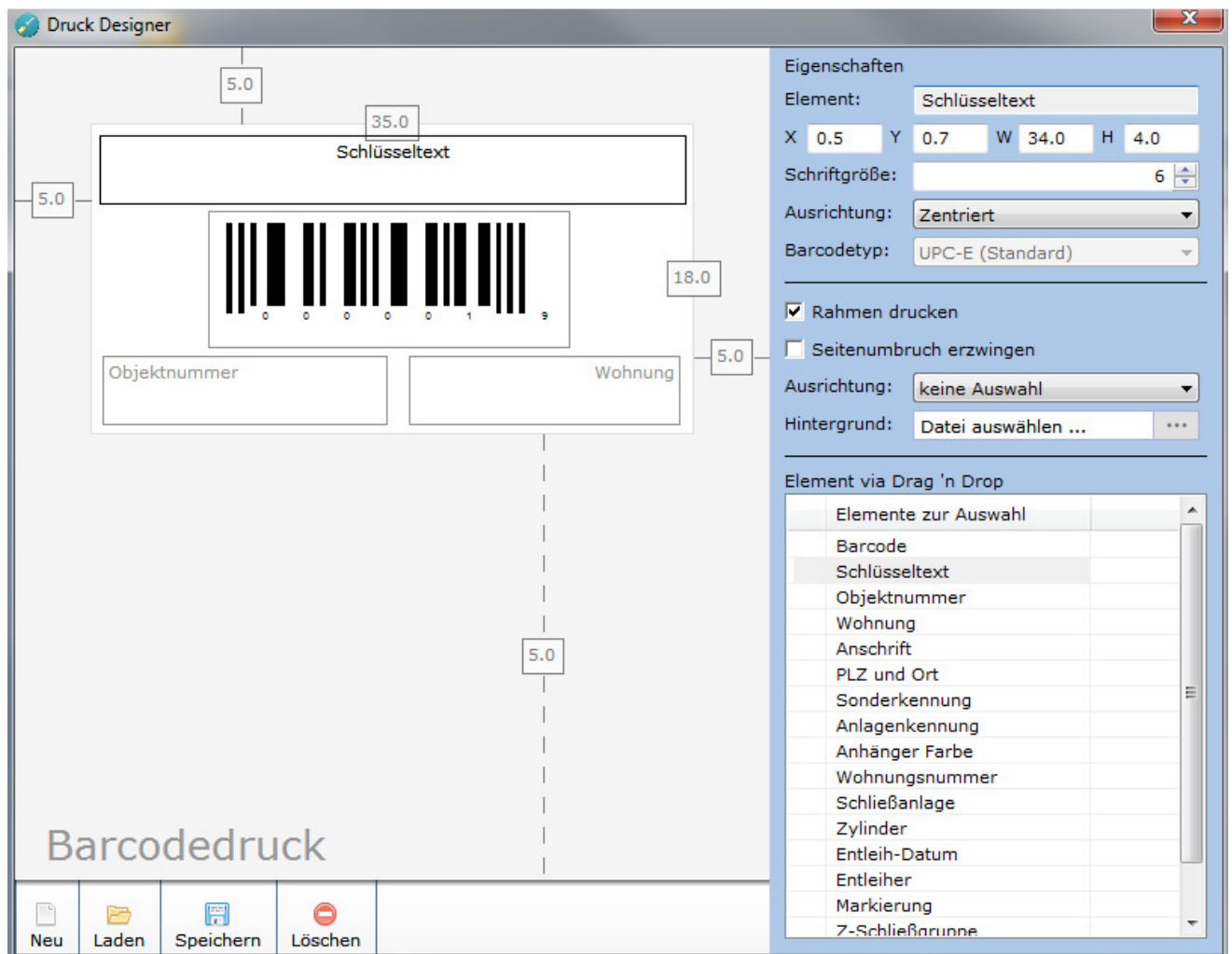
2. Markierungen

Viele Kunden haben uns gefragt, warum man Schlüssel zwar als „defekt“ markieren kann, dies aber keine Auswirkung auf das System hat. Aus diesem Grund haben wir ein Markierungssystem integriert. Dadurch können auch eigene Markierungen angelegt werden, für die man die Anzeigefarben in der Schlüsselliste, als auch eine Scanbemerkung festlegen kann. Außerdem lässt sich für jede Markierung festlegen, ob der markierte Schlüssel ausgegeben werden darf. Defekt ist als erste Markierungsart bereits entsprechend implementiert.



3. Druck-Designer komplett überarbeitet

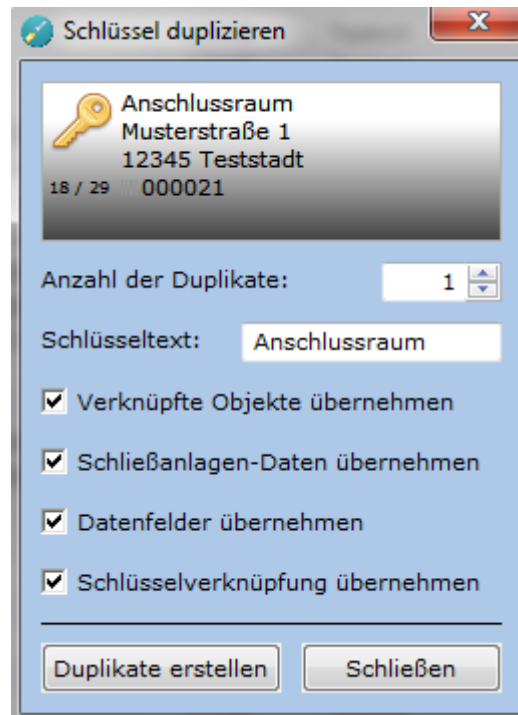
Wir haben den Druck-Designer für die individuelle Anpassung des Barcodedruckes von Grund auf neu programmiert. Dieser erlaubt es, alle gewünschten Informationen frei zu positionieren und zu konfigurieren. Zusätzlich ist es nun auch möglich, ein Hintergrundbild für den Druck der Barcodes festzusetzen.



Es können beliebig viele Vorlagen erstellt werden. Die Auswahl der gewünschten Vorlage für den Ausdruck der Barcodes wird in den Einstellungen getroffen.

4. Schlüsseldaten komplett duplizieren

Diese neue Funktion erlaubt es, Schlüsseldaten in beliebiger Anzahl komplett zu duplizieren. Neben den Standard-Schlüssel-Daten umfasst dies auch die Verknüpfungen mit mehreren Objekten, Schließenanlagen-Daten, Datenfelder und Schlüsselverknüpfungen. Alles natürlich optional. Für die duplizierten Schlüssel lässt sich zudem direkt ein neuer Schlüsseltext angeben.



Angabe der Daten, die dupliziert werden sollen

5. DMS - Dokumentenordner in Schlüssel- und Objektmaske

Die Dokumenten-Reiter in der Schlüssel- und Objektmaske wurden überarbeitet. So ist es nun auch möglich, Ordner anzulegen, in denen die Dokumente zugeordnet abgelegt werden.

Dokumente können entweder via **Drag & Drop** direkt in den entsprechenden Ordner verschoben werden oder, wie gewohnt, über die Schaltfläche „**Dokument hinzufügen**“ importiert werden. Dabei richtet sich die Zuordnung nach dem aktuell gewählten Ordner.

6. MS SQL Server

Die KeyScan Schlüsseldaten können nun auch wahlweise direkt in einer Microsoft SQL Server Datenbank gespeichert werden. Dies erleichtert gerade in größeren Unternehmen die Administration und Datensicherung.



Wichtiger Hinweis: Bitte nutzen Sie eine leere Datenbank für die KeyScan-Daten. Eine Vermischung mit Daten aus anderen Softwareprodukten kann zu Fehlern und Datenverlust führen.

Details und Voraussetzungen entnehmen Sie bitte der entsprechenden Anleitung unter: <https://www.keyscan.mde/anleitungen>

7. Weiteres

1. PDF-Datei Optionen bei der Ausgabe & Rücknahme von Schlüsseln

Optional kann nach der Ausgabe oder Rücknahme von Schlüsseln das PDF Protokoll geöffnet werden, bzw. lässt sich dieses auch direkt per E-Mail versenden.

2. Listen – Eigene Sortierung der Spalten

Bei den wichtigsten Listen lässt sich nun auch die Anordnung der Spalten nach Belieben via Drag & Drop ändern.

3. Schlüsselliste – Mehrfache Objektverknüpfung

Ist ein Schlüssel mehreren Objekten zugewiesen, lässt sich die Anzeige nun aufklappen, um den Schlüssel mit allen entsprechenden Objekten anzuzeigen.

4. Datenpflege

Dieser neue Menüpunkt bietet direkten Zugriff auf die Administration der Textbausteine, der Markierungen sowie der Vorlagen für Schreiben.

5. Individuelle Rückgabefrist

Wird beim Ausgabevorgang einem Schlüssel nun ein separates Rücknahmedatum zugewiesen, kann dies optional für alle Schlüssel der Ausgabe übernommen werden.

6. Rückgabefrist auf Ausgabeprotokollen

Die Rückgabefrist, unabhängig von Standard oder individuell angegeben, kann nun auch als Platzhalter auf den Ausgabeprotokollen vermerkt werden.

7. Rückgabefrist in Startansicht

Die Liste der Schlüssel mit überschrittener Rückgabefrist enthält eine separate Spalte, welche die Rückgabefrist anzeigt.

8. Schlüsselbunde – Schlüssel zusammengefasst

Schlüsselbunde und die dazu verlinkten Schlüssel, werden nun in der Schlüsselliste zusammengehörig angezeigt. Des Weiteren lassen sich die Schlüsselbunde in der Listenansicht zusammenfassen, so dass erst einmal nur der eigentliche Schlüsselbund angezeigt wird, ohne die verknüpften Schlüssel.



9. Textbausteine – Erweitert um Textausrichtung und Grafiken

In den Textbausteinen lässt sich nun die Ausrichtung des Textes angeben. Diese Einstellungen werden für die Schreiben und Protokolle übernommen.

Außerdem kann ein Textbaustein den Pfad einer Grafikdatei beinhalten. In diesem Fall wird beim Erstellen der Schreiben die Grafiken entsprechend geladen.

10. Adressen lassen sich als Favoriten markieren

Sie können nun beliebige Adressen als Favoriten markieren. Diese markierten Adressen stehen bei der Adressauswahl (z.Bsp. Schlüsselausgabe) immer ganz oben in der Auswahlliste.

11. Nummernkreise

Die Barcodes der Schlüssel können nun in Nummernkreise aufgeteilt werden. Dies ist aber nur für größere Firmen gedacht, die auch bei den Schlüsseln mit verschiedenen Datenbanken arbeiten. Die Verwendung von mehreren Nummernkreisen in einer Schlüsseldatenbank ist nicht möglich!

12. Zweiter Barcodetyp: EAN-8

Die KeyScan-Barcodes lassen sich nun auch im EAN-8 Format drucken. Gerade im Zusammenhang mit Nummernkreisen, lassen sich so größere Mengen an Schlüsseln abbilden.

13. Verlauf – Eintrag des Klarnamens der Adresse

In den Einstellungen lässt sich nun optional aktivieren, ob bei Adressen im Verlauf zusätzlich der Klarnamen gespeichert werden soll. Dies ermöglicht das Auslesen des Namens zu einem späteren Zeitpunkt, auch wenn der eigentliche Adress-Datensatz inzwischen gelöscht wurde.

14. CAJAC – Schnittstelle und Vorlage

Die ODBC Datenbankschnittstelle bietet nun auch eine direkt Vorlage zur Anbindung der Objekt- und Adressdaten aus CAJAC. Die CRM Software CAJAC bietet ein bewährtes Office-Management-Tool mit Dokumentenverwaltung, E-Mail und Telefonanbindung, WebPortal u.v.m. Die Vorgangsverwaltung wird durch den integrierten Workflow-Designer in Ablauf und Handhabung zum Kinderspiel - nicht nur in der Immobilienverwaltung. Mehr Infos finden Sie unter www.cajac-solutions.de

15. Excel Import und ODBC Schnittstelle

Der Excel Import sowie die ODBC Schnittstelle wurden überarbeitet und bieten nun bessere / mehr Funktionalität.

Wir wünschen Ihnen viel Spaß mit dem neuen Update und haben für Anregungen jederzeit ein offenes Ohr.

- Ihr KeyScan IT Solutions UG Team